



Categorías en banco de ensayos -

Permeabilidad al aire (UNE-EN 12207:2000): **CLASE 4**
 Estanqueidad al agua (UNE-EN 12208:2000): **CLASE E1500**
 Resistencia al viento (UNE-EN 12210:2000): **CLASE C5**

Ensayo de referencia: **Ventana 1,23 x 1,48 m., 2 hojas.**

Transmitancia / Zonas C.T.E.

Uw desde 0,9 (W/m².K)

Consultar tipología, dimensión y vidrio

CTE- Apto para zonas climáticas*: α A B C D E

* En función de la transmitancia del vidrio.

Aislamiento Acústico -

Máximo acristalamiento: **55 mm.**
 Máximo aislamiento acústico **Rw=46 dB**

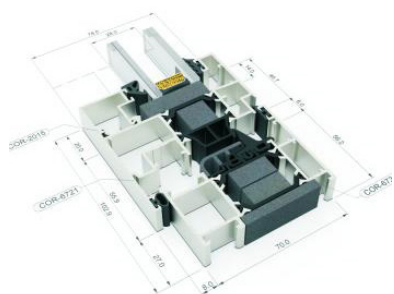
** Posibilidad de incorporar herraje con bisagras ocultas**

Acabados -

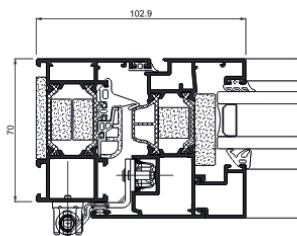
Acabados en Stock:

Color Blanco.

*Resto de acabados bajo pedido.



CROQUIS



DATOS TÉCNICOS

Posibilidades de apertura

Apertura Interior:

Practicable, Oscilo-batiente,
Oscilo-paralela y Abatible.



Apertura Exterior:

Practicable, proyectante deslizando.

Secciones

Marco – 70 mm.

Hoja – 78 mm.

Posibilidad de incluir solape de
30,50 y 80 mm

Espesor perfilería

Ventana 1,5 mm.

Longitud varilla poliamida

Marco 35mm. Hoja 30 mm.

Peso máximo/hoja

Hasta 120 Kg

Dimensiones máximas

Ancho(L)= **1.500 mm.**

Alto(H)= **2.600 mm.**

*ventana 1 hoja, oscilo-batiente

*Consultar peso y dimensiones máximas para el resto de tipologías.